

PODÉLNÝ PROFIL KOLEJE č.1 km 411,7 - 412,

MĚŘÍTKO 1:1000 / 10

SKLONOVÉ POMĚRY

SANACE

ODVODNĚNÍ

OBJEKTY

PŘEVÝŠENÍ

ZDVIH NIVELETY TK [m]

VÝŠKA NAVRŽENÉ NIVELETY TK [r

VÝŠKA STÁVAJÍCÍ NIVELETY TK [m]

SR. ROVINA 135,000 m.n.m. Bpv

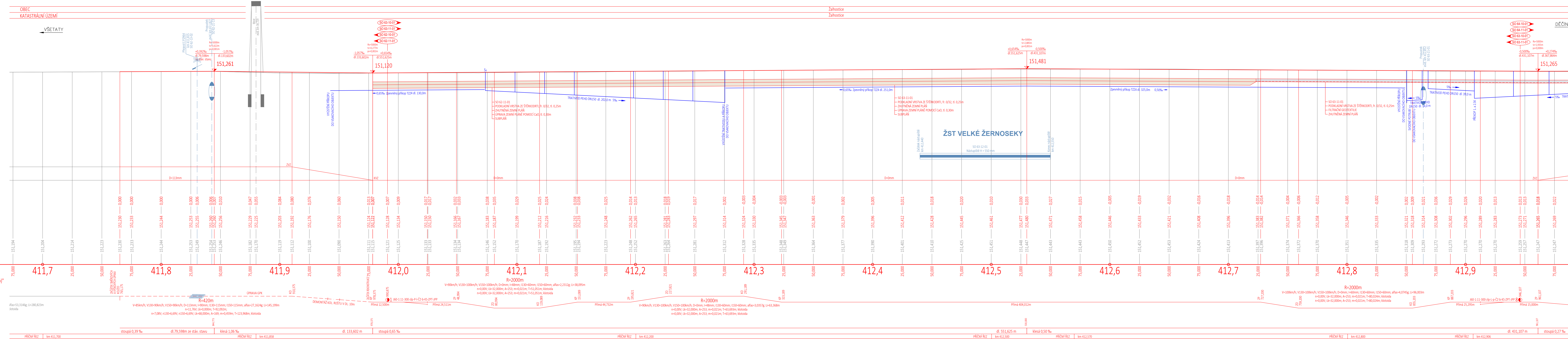
VZTAŽENO KE km 429,9 NAVAŽUJÍCÍ STAVBY

"Optimalizace traťového úseku Ústí nad Labem-Střekov (včetně) - Děčín východ (mimo)"

SMĚROVÉ POMĚRY

SKLONOVÉ POMĚŘ

PŘÍČNÉ ŘEZ



 **Operační program
Doprava**


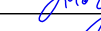
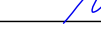

 **Evropská unie**
Investice do vaší budoucnosti
Fond soudržnosti

Zpracování připomínek 02/2018

SO 61-10-01	ŽST Lutoměřice d. n., železniční svrsk	SO 65-10-01	odb. Kávarié, železniční svrsk
SO 61-11-01	ŽST Lutoměřice d. n., železniční svrsk	SO 65-11-01	odb. Kávarié, železniční spodek
SO 62-10-01	Lutoměřice d. n. - Veľké Žemozské, železniční svrsk	SO 66-10-01	odb. Kávarié - Sebzub, železniční svrsk
SO 62-11-01	Lutoměřice d. n. - Veľké Žemozské, železniční spodek	SO 66-11-01	odb. Kávarié - Sebzub, železniční spodek
SO 63-10-01	ŽST Veľké Žemozské, železniční svrsk	SO 67-10-01	ŽST Sebzub - Cirkvice, železniční svrsk
SO 63-11-01	ŽST Veľké Žemozské, železniční spodek	SO 67-11-01	ŽST Sebzub - Cirkvice, železniční spodek
SO 64-10-01	Veľké Žemozské - odb. Kávarié, železniční svrsk	SO 68-10-01	Sebzub - Ťstl n. Sľtkov, železniční svrsk
SO 64-11-01	Veľké Žemozské - odb. Kávarié, železniční spodek	SO 68-11-01	Sebzub - Ťstl n. Sľtkov, železniční spodek

					číslo soupřavy
2	01/2019	Změna kolejového řešení s ohledem na zavedení ETCS		Tomáš Jenčík	
1	02/2018	Dokumentace po zapracování připomínek		Tomáš Jenčík	
č. změny	datum	popis a zdůvodnění		podpis	

Odpov. projektant stavby		STRABAG Rail a.s.
Ing. David Růža		Železničská 1385/29 400 03 Ústí nad Labem - Střekov tel.: +420 475 300 111 e-mail: projekt.ul@strabag.com
Stavba Optimalizace traťového úseku Litoměřice d.n. (včetně) - Ústí n.L. Střekov (mimo)		Investor:  Společnost železniční dopravní soustavy
Stupeň Datum		PD 01 / 2019

Odpovědný projektant:	Ing. Miroslav Novák	  	 Žukovova 79/60, 400 03 Ústí nad Labem projekt@progi.cz Tel: 411 198 004
Vypracoval:	Tomáš Jenčík		
Kontroloval:	Ing. Miroslav Novák		
Objednatel: Správa železniční dopravní cesty, státní organizace Stavební správa západ, Sokolovská 278/1955, 190 00 Praha 9			
Stavba: <div style="text-align: center;"> Optimalizace traťového úseku Litoměřice d.n. (včetně) - Ústí n.L. Střekov (mimo) </div>			Číslo projektu: 02 / 2017 Datum: 01 / 2019 Stupeň: PD Měřítko: 1 : 1000/100
PODÉLNÝ PROFIL KOLEJE 6.1 km 411,7 - 412,9			Část: E.1.1 Číslo výkresu: 3.7